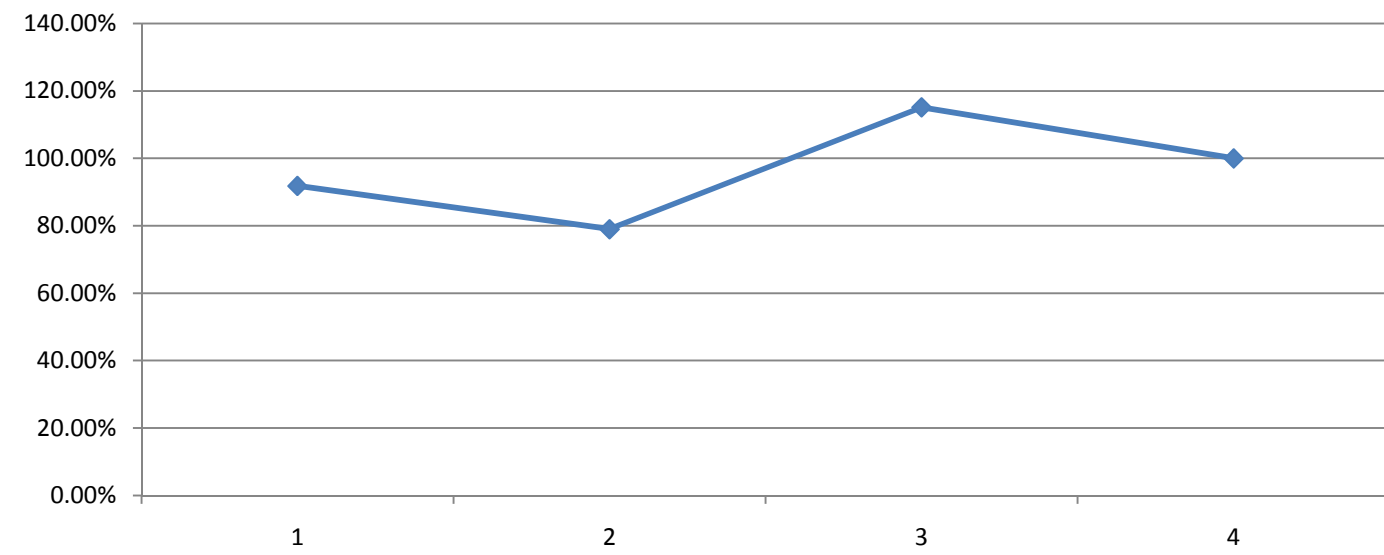
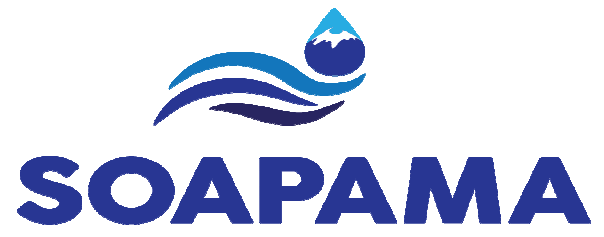


# PORCENTAJE DE INGRESOS JULIO-SEPTIEMBRE



DERECHOS

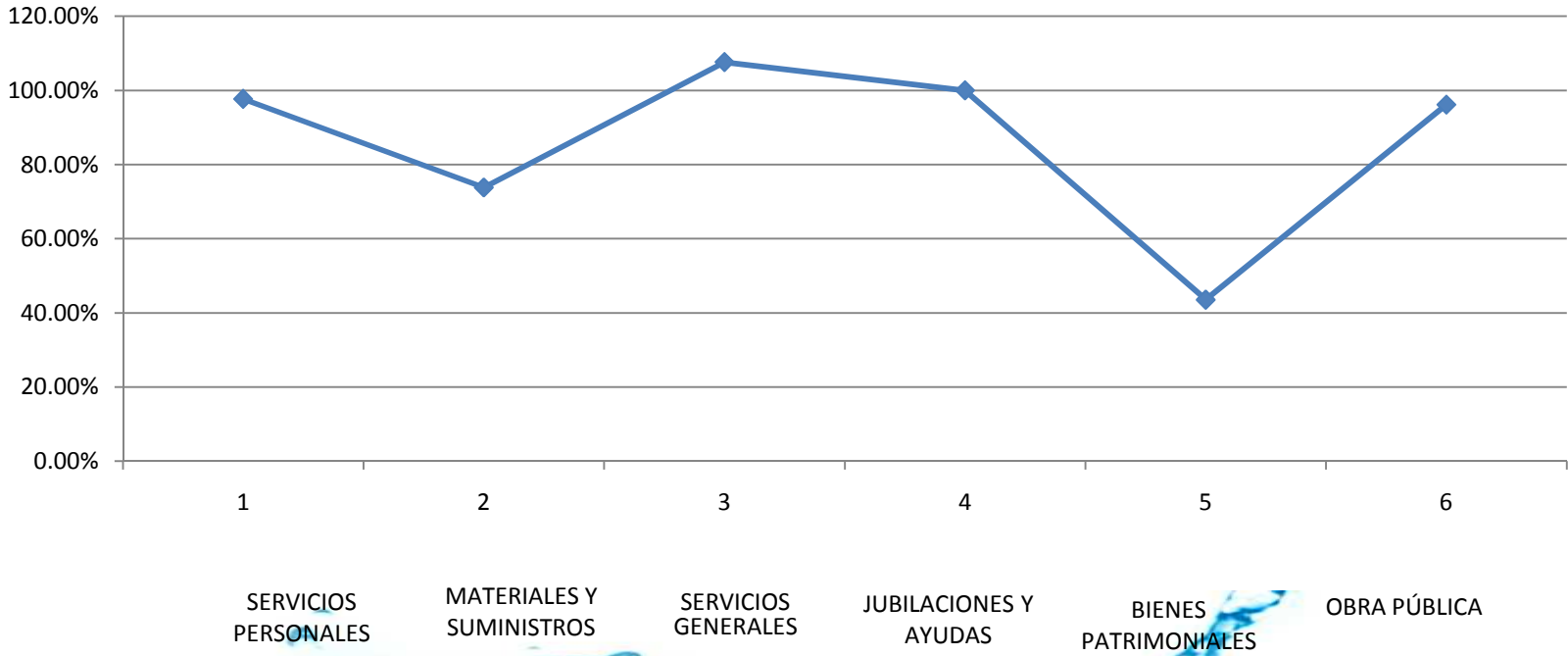
APROVECHAMIENTOS

ACCESORIOS DE APROVECHAMIENTOS

VENTA DE MATERIALES



# PORCENTAJE DE GASTO EJERCIDO JULIO-SEPTIEMBRE



SERVICIOS  
PERSONALES

MATERIALES Y  
SUMINISTROS

SERVICIOS  
GENERALES

JUBILACIONES Y  
AYUDAS

BIENES  
PATRIMONIALES

OBRA PÚBLICA

